

Panasonic®

nanoe®
ナノイー

取扱説明書

ストレートアイロン ナノケア 家庭用

品番 EH-HS0J



このたびは、パナソニック製品をお買い上げいただき、
まことにありがとうございます。

- 取扱説明書をよくお読みのうえ、正しく安全にお使いください。
- ご使用前に「安全上のご注意」(4～8ページ)を必ずお読みください。
- 保証書は「お買い上げ日・販売店名」などの記入を確かめ、
取扱説明書とともに大切に保管してください。

保証書付き

WEBにも使いかた動画などの商品情報を掲載しています

<https://panasonic.jp/beauty/howto.html>

掲載内容やURLは、予告なく変更・削除されることがございます。ご了承ください。



EH9210HS0J2 Y0522-10622
Printed in Thailand

お問い合わせの多い項目を探しやすくしました。

温度設定ランプの
2つが交互に点滅する

→P.10
スタンバイモード

「ナノイー」吹出口から
音がする

→P.12
「ジー」、「シュー」、
「パチパチ」などの音

海外でも使える？

→P.19

もくじ

安全上のご注意	4
各部のなまえとはたらき	9
スタイリングする前の準備	11
使いかた	12
お手入れのしかた	16
「ナノイー」について	18
よくあるご質問	19
故障かな？	20
海外で使うとき	22
定格・仕様	23
保証とアフターサービス	24
保証書	裏表紙

安全上のご注意

必ずお守りください


人への危害、財産の損害を防止するため、必ずお守りいただくことを説明しています。


■誤った使いかたをしたときに生じる危害や損害の程度を区分して、説明しています。

警告 「死亡や重傷を負うおそれがある内容」です。

注意 「軽傷を負うことや、財産の損害が発生するおそれがある内容」です。

■お守りいただく内容を次の図記号で説明しています。

 してはいけない内容です。

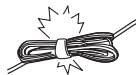
 実行しなければならない内容です。

警告

電源プラグや電源コードは



●電源コードを束ねたままで使用しない
(火災や感電の原因)



●電源コードや電源プラグを傷めない
傷つける、加工する、無理に曲げる、引っ張る、ねじる、高温部に近づける、重いものを載せる、挟み込む など

→ 電源コードが破損した場合は、販売店に修理をご依頼ください

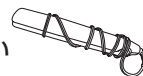
●電源プラグや電源コードが傷んでいたり(ひび割れ・中の電線が見えるなど)、熱くなったりするときは使用しない

●コンセントへの差し込みがゆるいときは使用しない
(やけど・感電・ショートによる火災などの原因)

●ぬれた手で電源プラグをコンセントから抜き差ししない
(感電やけがの原因)

警告

電源プラグや電源コードは (つづき)



●収納時に電源コードを本体に巻きつけない
(電源コードに負荷がかかり断線し、やけど・感電・ショートによる火災などの原因)

●コンセントや配線器具の定格を超える使いかたをしない
(たこ足配線などで定格を超えると、発熱による火災の原因)



●交流 100-120 V または 220-240 V で使用する
●電源プラグは、根元まで確実に差し込む
(火災や感電の原因)

●電源プラグにホコリが付着しないように定期的に掃除する
(湿気などで絶縁不良になり、火災の原因)
→電源プラグを抜き、乾いた布でふいてください

異常・故障時には



●直ちに使用を中止し、電源プラグを抜く
(火災・感電・けがの原因)

<異常・故障例>

- ・時々電源が切れる
- ・電源コードや電源プラグが異常に熱い
- ・本体が変形している
- ・こげ臭いにおいがする

→すぐに、販売店へ点検・修理を依頼してください

安全上のご注意 (つづき)

警告

本体は



- 「ナノイー」吹出口をふさいだり、ヘアピンなどの異物を入れない
(火災・感電・やけどの原因)
- 電源プラグをコンセントに差し込んでいる間や使用後アイロン板が熱い状態で、その場を離れない
(火災・やけど・周囲のものを変色や変形させる原因)
- 使用前や使用中、本体や毛髪にヘアスプレー、可燃性のスタイリング剤などをかけない
(火災・感電・やけどの原因)
- 改造・分解・修理しない
(発火や異常動作によるけがの原因)
→修理はお買い上げの販売店にご相談ください
- 浴室や湿気の多い所に保管したり、水のかかりやすい所(洗面台の上など)に置かない
- 水につけたり、浴室や湿気の多い所で使用しない
(感電や火災の原因)



左記マークは「水の近くで本体を使用しない」を表しています。浴槽、シャワー、洗面器または水の入った他の容器の近くで本体を使用しないでください。

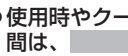


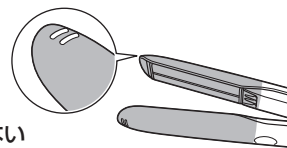
- ぬれた手で使用しない
(感電やショートによる火災などの原因)
- 使用中やクールダウンの間は特に、乳幼児の手の届かない範囲に置く
- 安全に責任を負う人の監視または指示がない限り、補助を必要とする人(子供を含む)だけで使用させないようにする
製品で子供が遊ばないように注意する
(やけど・感電・けがの原因)

注意

やけどを防ぐために



- 使用時やクールダウンの間は、部は高温になっているので触れない
- 高温部を肌(耳やひたい、エリ足など)に触れさせない
- 使用者自身の髪の手入れ以外に使用しない
(他の人やペットなどへの使用はしない)
- 乳幼児への使用はしない
(やけどの原因)



電源プラグや電源コードは



- 電源コードがねじれたままで使用や収納しない
(電源コードに負荷がかかり断線し、やけど・感電・ショートによる火災などの原因)



- 使用後は、電源プラグをコンセントから抜く
(絶縁劣化による感電や漏電火災の原因)
- 電源プラグを抜くときは、電源コードを引っ張らずに電源プラグを持って抜く
(電源コードに負荷がかかり断線し、やけど・感電・ショートによる火災などの原因)

安全上のご注意 (つづき)

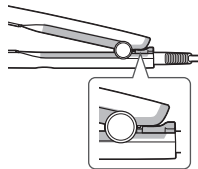
⚠ 注意

髪を守るために

- 髪をぬらしすぎない
- 髪を挟んだ状態で、同じ場所で止めない
(やけどや髪を傷める原因)
- パーマ液を髪につけた状態で使用しない
(髪や皮膚のトラブルの原因)
- 髪の状態によって使用温度を設定する
- 同じ毛束への使用は 2 回までにする
(やけどや髪を傷める原因)

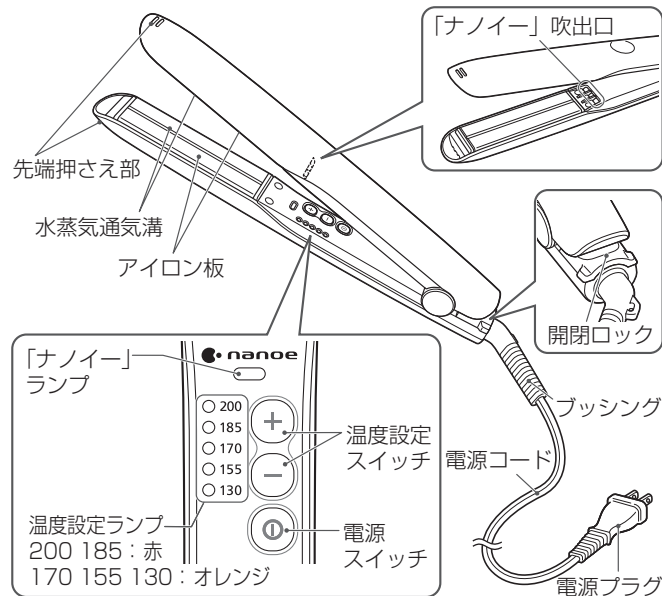
次のことも注意する

- 落としたり、ぶつけたりしない
(感電や発火の原因)
- ロック解除時や使用中は、
■ 部に手や指を挟まない
ように気をつける
(けがををする原因)
- 燃えやすいもの、熱に弱いもの
から離して水平な場所に置く
(火災・やけど・周囲のものを変色・変形させる原因)

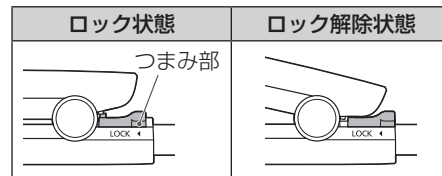


安全上のご注意のイラストは実際の商品と異なる部分があります。

各部のなまえとはたらき

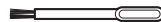


開閉ロック(■部分)は、つまみ部を指でつまんで左右にスライドさせロック/解除してください。



■ 付属品

掃除用ブラシ



ロック状態で無理に本体を開かないでください。
故障の原因になります。

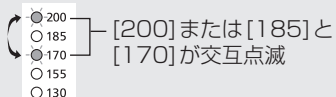
各部のなまえとはたらき (つづき)

自動電源OFF機能

約60分で電源が自動的に切れます。
再び、使用されるときは電源スイッチを押してください。

スタンバイモード

温度設定を[200]または[185]にしたまま、使用しない状態で約10分間放置すると、自動的に[170]に低下します。



- 使用環境（アイロン板にエアコンの風が当たるなど）によって、スタンバイモードになるまでに、10分以上かかる場合があります。（アイロン板の温度が下がり、「使用中」と検知するため）



再度使用を開始するか、温度設定スイッチ[-]または[+]を押すと、温度設定が[200]または[185]に戻ります。



[200]または[185]が点滅後*、
点灯に変わる

※使用状況によっては、点滅せずに
点灯する場合があります。

- 髪はアイロン板の中央部で挟むように使用してください。（アイロン板の端部で挟むと、使い始めたことを検知しにくい場合があります）

スタイリングする前の準備

1 ブラッシングをする

髪の流れを整えます。

POINT

ブラッシング後、ベース用のスタイリング剤もしくは水などで髪を均一に少し湿らせるとスタイリングしやすくなります。

- 均一に湿らさないといけない
アイロン板の温度が上がり髪を傷めたり、故障する場合があります。
- 髪をぬらしすぎると…
使用時に髪から高温の蒸気が多く発生し、やけどするおそれがあります。

お願い

- 可燃性のスタイリング剤やパーマ液と同様の成分（チオグリコール酸、システイン）が入ったスタイリング剤は使用しないでください。
髪を傷める場合があります。
- 本体にスタイリング剤がついたときは、ふき取ってください。

P.17

2 髪をブロックする

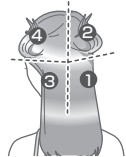
毛束をわけて、ヘアクリップで留めてください。

- 髪の量が多い方は、ブロック数を増やすとスタイリングしやすくなります。

STYLING POINT

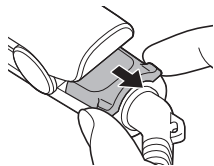
スタイリングは下ブロックから片側ずつ！

下ブロックから順にスタイリングする事で
上ブロックの髪がきれいに整います。

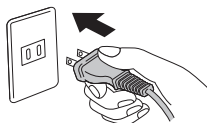


使いかた

1 開閉ロックを開く

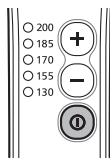


2 電源プラグをコンセントに差し込む



3 電源スイッチを押し、電源を入れる

- 「ナノイー」ランプが点灯し、温度設定ランプ[130]が点滅したことを確認してください。



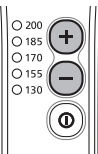
- 「ナノイー」吹出口から「ジー」「シュー」などの音が不規則に発生することがありますが、「ナノイー」放出時の音であり、異常ではありません。
- 「ナノイー」吹出口にホコリ、ごみ、スタイリング剤などがついていると、パチパチ音がすることがあります。その場合、お手入れをしてください。 **P.16**

ヘアアイロンから発生する音が動画で確認できます。



4 温度設定スイッチを押して温度設定を行う

- [+]で温度が上がリ、[-]で温度が下がります。温度設定ランプが変わることを確認してください。
- 選んだ温度設定ランプが点滅→点灯に変わったら、選んだ温度に到達した合図です。(使用環境により、多少の差は生じます。)
- 通電後、20秒以上たってから使用してください。(20秒で約100℃に達します。)



お願い

使用直後は髪も熱くなりますので、気を付けてご使用ください。

使用温度の選びかた

- 初めてご使用になる際は、必ず[130]でご使用ください。髪のくせの伸びやダメージなどの様子を見ながら、温度調整を行ってください。
- ダメージが気になるとき、使用頻度が高いときは、[170]以下でご使用することをおすすめします。
- [185]以上での長時間のご使用は控えてください。特に[200]は非常に高温です。髪の状態に合わせて温度設定をしてください。

温度設定表示	温度	髪質	髪の状態
200	約200℃	↑ くせが強い方は 高め温度で ご使用ください	↓ 傷みが気にな る方は 低め温度で ご使用ください
185	約185℃		
170	約170℃		
155	約155℃		
130	約130℃		

使いかた (つづき)

5 髪をスタイリングする

① 5 cm程度の幅で毛束をとる

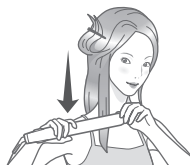


毛束が多すぎると、伸びにくい場合があります。

② 毛束を挟み、先端押さえ部を押さえながら、すべらせる



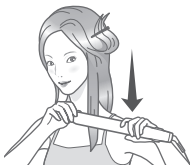
アイロン板の中央に毛束を挟み込みます。



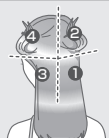
ゆっくり一定の速さで、まっすぐ下にすべさせます。

- 根元から毛先への目安
ショート 約3秒
セミロング 約4~5秒
ロング 約7~8秒

③ ①、②を髪全体に行う



ブロッキングした下の髪から順にくりかえします。



さらさらストレート完成

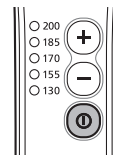


ヘアクリームやワックスで整えてください。

- くせ伸ばし効果はくせの程度・髪質により、個人差があります。
- ウィッグやエクステーションは熱に弱いものがあり、変形・変質のおそれがあるため、使用しないでください。

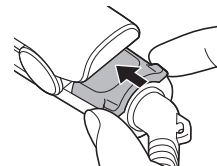
6 電源スイッチを押し、電源を切る

- 「ナノイー」ランプと温度設定ランプが消えたことを確認してください。



7 電源プラグをコンセントから抜く

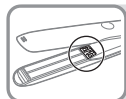
8 アイロン板を閉じた状態で開閉ロックを閉じる



お手入れのしかた

お願い

- 必ず電源を切り、電源プラグをコンセントから抜いてください。
- 本体が冷めてからお手入れしてください。



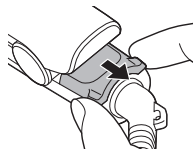
「ナノイー」吹出口

月1回以上

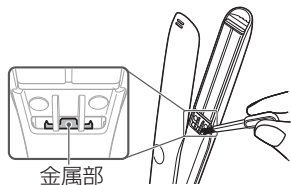
「ナノイー」の発生量を維持させるためのお手入れです。

また、「ナノイー」吹出口の中で、火花や音(パチパチ音)がするときにもお手入れしてください。

①開閉ロックを開く

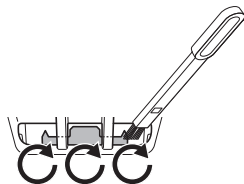


②「ナノイー」吹出口の奥にある金属部に向けて、掃除用ブラシを差し込む



③金属部にブラシの毛を押し当てて10回程度まわす

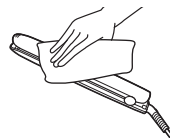
3口すべてお手入れしてください。



本体 アイロン板

汚れたときやスタイリング剤などが付着したとき

固形せっけんをとかした水に布を浸してよくしぼり、ふき掃除してください。



お願い

- アルコール、除光液、洗剤(ハンドソープ類)などは使わないでください。故障や部品の割れ・変色などの原因になります。
- 本体にスタイリング剤、化粧品がついたまま放置しないでください。プラスチックが劣化して、変色やヒビが入って故障する原因になります。



お手入れのしかた

「ナノイー」について

◆「ナノイー」とは

水に包まれた微粒子イオンで、目には見えません。空気中の水分を集めて「ナノイー」を発生させているため、使用環境により「ナノイー」が発生しない場合があります。低温・低湿度のときには空気中の水分を集めにくくなるためです。このときは、マイナスイオンが発生します。



◆「ナノイー」のはたらき

一般に髪はプラスに帯電しやすい性質を持っています。そこに、マイナスの電気を帯びた「ナノイー」が引きつけられ、髪に水分を浸透させることで、しっとりまとまるつやのある髪へ導きます。

お知らせ

髪に対する実感は個人差があり、次の人には「ナノイー」の効果が現れにくい場合があります。

- 縮毛の人
- 縮毛矯正パーマをかけて3~4か月までの人
- 強くせ毛の人
- 髪の短い人
- 髪質がサラサラでおさまりがいい人

縮毛	強くせ毛
	

よくあるご質問

縮毛矯正・ストレートパーマ、ヘアカラー、ヘアマニキュアのあと、すぐに使ってもいい？

髪が強くダメージを受けています。次の期間は使用しないでください。

- 縮毛矯正:3~4日間
- ストレートパーマ:3~4日間
- ヘアカラー:2~3日間

色素で器具が汚れやすくなります。次の期間は使用しないでください。

- ヘアマニキュア:2~3日間

髪をぬらすの？
ぬらさないの？

髪を均一に少し湿らせるとスタイリングしやすくなります。

P.11

髪のパサつきを感じる

1回の使用時間が長いと髪が乾燥しやすくなります。髪をブロッキングし、使用時間を短くしてください。

自動電源OFF機能はついていて？

ついていません。電源スイッチを入れてから、約60分後に自動で電源が切れます。

海外でも使える？

交流100-120Vまたは220-240Vの国/地域でお使いいただけます。A-2プラグ以外の地域ではプラグアダプターを別途ご準備ください。電圧は自動で切り替わります。変圧器は不要です。

P.22

故障かな？

下記の確認と処置をお願いします。

処置後なお異常があるときは、まず電源プラグをコンセントから抜いてお買い上げの販売店へご連絡ください。

症状	考えられる原因・処置
「ナノイー」吹出口の中で音(パチパチ音)がする。	▶ 「ナノイー」吹出口にホコリ、ごみ、スタイリング剤などがついています。 → 「ナノイー」吹出口のお手入れをしてください。 P.16
「ナノイー」吹出口の中で火花が発生する。	▶
特有のにおいがする。	▶ 「ナノイー」特有のにおいが発生しているためです。人体に影響はありません。
こげ臭いにおいがする。	▶ アイロン板にホコリ、ごみ、スタイリング剤などが付着しています。 → アイロン板のお手入れをしてください。 P.17
[200]または[185]が[170]と交互に点滅している。	▶ スタンバイモードになっています。 →再度使用を開始するか、温度設定スイッチ[+]または[-]を押して、温度設定を[200]または[185]に戻してください。 P.10
アイロン板が熱くならない。	▶ ホテルのシェーバー専用コンセントで使用していませんか？ →別のコンセントで使用してください。

症状	考えられる原因・処置
温度設定ランプが全点滅する。	▶
電源プラグやブッシング・電源コードの一部が異常に熱い。	▶
電源プラグや電源コードの一部がヒビ割れたり、中の電線が見えている。	▶ 使用を中止し、販売店に修理を依頼してください。
電源コードを折り曲げたり、電源コードを回転させると、通電したり、しなかつたりする。	▶
本体が部分的に変形している。	▶

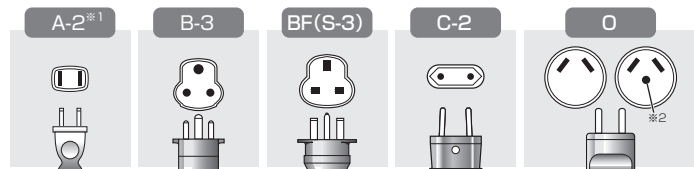
故障かな？

海外で使うとき

この商品は、100-120 V、220-240 V対応A-2プラグ仕様です。
A-2プラグ以外の地域ではプラグアダプターを別途ご準備ください。
(変圧器は不要です。)

- ホテルのシェーバー用コンセントでは使用できません。
他のコンセントでお使いください。

■プラグアダプターの種類



※1:日本国内もA-2タイプのプラグ形状です。 ※2:アース付タイプも使用できます。

主な国 / 地域の代表的なプラグ

地域	国 / 地域	プラグ
北米	アメリカ合衆国	A-2
	カナダ	A-2, BF
	ハワイ	A-2
ヨーロッパ	イギリス	B-3, BF, O
	イタリア	C-2
	オーストリア	C-2, B-3
	オランダ	C-2
	ギリシャ	C-2, B-3
	スイス	C-2, B-3, BF
	スウェーデン	C-2
	スペイン	A-2, C-2
	デンマーク	C-2
	ドイツ	C-2
	ノルウェー	C-2
	ハンガリー	C-2
	フィンランド	C-2
	フランス	C-2, O
ベルギー	C-2	
ロシア	A-2, C-2	
オセアニア	オーストラリア	O
	グアム島	A-2
	サイパン島	A-2
	トンガ	O
	ニュージーランド	O
フィジー	A-2, C-2, O	

地域	国 / 地域	プラグ
アジア	日本	A-2
	インド	C-2, B-3, BF
	インドネシア	A-2, C-2, B-3, BF
	シンガポール	B-3, BF
	タイ	A-2, C-2, BF
	大韓民国	A-2, C-2, BF, O
	台湾	A-2, O
	中華人民共和国	A-2, C-2, B-3, BF, O
	フィリピン	A-2, C-2, B-3, BF, O
	ベトナム	A-2, C-2
	香港特別行政区	C-2, B-3, BF
	マカオ特別行政区	A-2, C-2, B-3
	マレーシア	C-2, B-3, BF
	アルゼンチン	C-2, BF, O
中南米	ペルー	A-2
	ブラジル	A-2, C-2
	メキシコ	A-2
	アラブ首長国連邦	C-2, B-3, BF
	エジプト	C-2, B-3, BF
中東・アフリカ	クウェート	C-2, B-3, BF
	トルコ	A-2, C-2
	南アフリカ共和国	C-2, B-3, BF
	モロッコ	C-2

定格・仕様

電源	AC 100-120 V 220-240 V 50-60 Hz	
仕様	電圧	AC 100-120 V AC 220-240 V
消費電力*	41 W	41 W
アイロン板温度	約130℃ - 約200℃	
質量	約380 g	
コードの長さ	約1.7 m	

※1時間あたりの消費電力量です。
温度制御のため消費電力が変動します。使用時の電圧によっても異なります。
AC 100-120 V時: 約0.1 W - 約385 W
AC 220-240 V時: 約0.1 W - 約455 W

「CLUB Panasonic」で「商品登録」をお願いします

家電情報をまとめて登録管理、登録商品のサポートも充実
詳しくはこちら <https://club.panasonic.jp/aiyo/>



同梱のチラシ「商品登録のご案内」をご確認のうえ、
登録をお願いいたします。

保証とアフターサービス よくお読みください

使いかた・お手入れ・修理 などは

■まず、お買い求め先へ ご相談ください

▼お買い上げの際に記入されると便利です

販売店名			
電 話	()	—
お買い上げ日	年	月	日

修理を依頼されるときは

「故障かな?」(P.20~21)でご確認のあと、直らないときは、まず電源プラグを抜いて、お買い上げ日と下の内容をご連絡ください。

●製品名	ストレートアイロン ナノケア
●品 番	EH-HSOJ
●故障の状況	できるだけ具体的に

●保証期間中は、保証書の規定に従ってお買い上げの販売店が修理させていただきますので、おそれ入りますが、製品に保証書を添えてご持参ください。

保証期間：お買い上げ日から本体1年間

●保証期間終了後は、診断をして修理できる場合はご要望により修理させていただきます。

※修理料金は次の内容で構成されています。

技術料 診断・修理・調整・点検などの費用

部品代 部品および補助材料代

出張料 技術者を派遣する費用

※補修用性能部品の保有期間 5年

当社は、このストレートアイロン ナノケアの補修用性能部品（製品の機能を維持するための部品）を、製造打ち切り後5年保有しています。

●転居や贈答品などでお困りの場合は、ご相談窓口(P.26)にご連絡ください。

【ご相談窓口におけるお客様の個人情報のお取り扱いについて】

パナソニック株式会社およびグループ関係会社は、お客様の個人情報をご相談対応や修理対応などに利用させていただき、ご相談内容は録音させていただきます。また、折り返し電話をさせていただくときのために発信番号を通知いただいております。なお、個人情報を適切に管理し、修理業務等を委託する場合や正当な理由がある場合を除き、第三者に開示・提供いたしません。個人情報に関するお問い合わせは、ご相談いただきました窓口にご連絡ください。

理美容・健康商品
使い方・お手入れなどのご相談窓口

フリーダイヤル  パナは ロクキョウナナ
0120-878-697 受付時間
 9:00～18:00 月～土曜日
 (祝日・正月三が日を除く)

■上記電話番号をご利用いただけない場合 ■FAXフリーダイヤル
06-6907-1187  **0120-878-236**

Help desk for foreign residents in Japan
 Tokyo (03) 3256-5444 Osaka (06) 6645-8787
 Open : 9:00 - 17:30 (closed on Saturdays/Sundays / national holidays)

修理に関するご相談窓口

フリーダイヤル  パナは イイヨ
0120-878-554

■上記電話番号をご利用いただけない場合 **03-6633-6700**


<https://panasonic.jp/support/repair.html>



・掲載サイトおよび動画の視聴は無料ですが、通信料金はお客様のご負担となります。[0422]
 (パケット定額サービスに未加入の場合、高額になる可能性があります)
 ・ご利用の回線 (IP 電話やひかり電話など) によっては、回線の混雑時に数分で切れる場合があります。
 ・上記のURLはお使いの携帯電話等により、正しく表示されない場合があります。

●ご相談窓口におけるお客様の個人情報の取り扱いについてはP.25をご覧ください。

愛情点検 長年ご使用のストレートアイロン ナノケアの点検を!

	こんな 症状はあり ませんか	<ul style="list-style-type: none"> 時々電源が切れたり、電源プラグやプッシング・電源コードが異常に熱い。 本体が変形していたり、こげ臭いにおいがする。 	ご使用 中止	事故防止のため、コンセントから電源プラグを抜いて、必ず販売店に点検をご依頼ください。
--	----------------------	--	-----------	--

パナソニック株式会社 ビューティ・パーソナルケア事業部
 〒525-8555 滋賀県草津市野路東2丁目3番1-2号
 © Panasonic Corporation 2021-2022

<無料修理規定>

- 取扱説明書、本体貼付ラベル等の注意書に従った使用状態で保証期間内に故障した場合には、無料修理をさせていただきます。
 (イ) 無料修理をご依頼になる場合には、商品に取扱説明書から切り離れた本書を添えていただきお買い上げの販売店にお申しつけください。
 (ロ) お買い上げの販売店に無料修理をご依頼にならない場合には、修理ご相談窓口にご連絡ください。
- ご転居の場合の修理ご依頼先等は、お買い上げの販売店または修理ご相談窓口にご相談ください。
- ご贈答品等で本保証書に記入の販売店で無料修理をお受けになれない場合には、修理ご相談窓口へご連絡ください。
- 保証期間内でまたの場合には原則として有料にさせていただきます。
 (イ) 使用上の誤り及び不相当な修理や改造による故障及び損傷
 (ロ) お買い上げ後の取付場所の移設、輸送、落下などによる故障及び損傷
 (ハ) 火災、地震、水害、落雷、その他天災地変及び公害、塩害、ガス害(硫化ガスなど)、異常電圧、指定外の使用電源(電圧、周波数)などによる故障及び損傷
 (ニ) 車両、船舶等に搭載された場合に生ずる故障及び損傷
 ただし、車載を目的とした機器を除く
 (ホ) 一般家庭用で指定された場合や指定外の動作環境
 (ヘ) 本書のご湯
 (ト) 本書にお買
 あるいは
 (チ) 持込修理の場合の送料等はお客様様の負担となります。また、出張修理等を行った場合には、出張料はお客様の負担となります。
- 本書は日本国内においてのみ有効です。
- 本書は再発行いたしませんので大切に保管してください。
- 修理ご相談窓口は取扱説明書の保証とアフターサービス欄をご参照ください。



- 修理メモ**
- ※ お客様にご記入いただいた個人情報(保証書控)は、保証期間内の無料修理対応及びその後の安全点検活動のために利用させていただきます場合がございますのでご了承ください。
 - ※ この保証書は、本書に明示した期間、条件のもとにおいて無料修理をお約束するものです。したがって、この保証書によって保証書を発行している者(保証責任者)、及びそれ以外の事業者に対するお客様の法律上の権利を制限するものではありませんので、保証期間経過後の修理についてご不明の場合は、お買い上げの販売店または修理ご相談窓口にお問い合わせください。
 - ※ 保証期間経過後の修理や補修用性能部品の保有期間については取扱説明書の「保証とアフターサービス」をご覧ください。
 - ※ 修理に際し、本体交換による修理となる場合や再生部品、代替部品を使用する場合がございます。交換した本体、再生部品は回収させていただきます。
 - ※ This warranty is valid only in Japan.

Panasonic

持込修理

ストレートアイロン ナノケア 保証書

本書はお買い上げの日から下記期間中故障が発生した場合には
本書裏面記載内容で無料修理を行うことをお約束するものです。
ご記入いただきました個人情報の利用目的は本書裏面に記載し
ております。お客様の個人情報に関するお問い合わせは、お買い
上げの販売店にご連絡ください。詳細は裏面をご参照ください。

品番	EH-HS0J		
保証期間	お買い上げ日から 本体1年間		
※ お買い上げ日	見 本		日
※ お客様			ご住所
	お名前		
	電話 () -		
※ 販売店	住所・販売店名		
	電話 () -		

パナソニック株式会社

ビューティ・パーソナルケア事業部

〒525-8555 滋賀県草津市野路東2丁目3番1-2号 TEL(077)563-5211

ご販売店様へ ※印欄は必ず記入してお渡しく下さい。